



 VENUS-BEAUTY.PL

Katalog

2025

Spis treści

Urządzenia do pielęgnacji twarzy



Oczyszczanie
i złuszczenie

[zobacz](#)



Lifting
i ujędrnienie

[zobacz](#)



Zabiegi nawilżające
i dotleniające

[zobacz](#)



Analiza
skóry

[zobacz](#)

Urządzenia do pielęgnacji ciała



Modelowanie
sylwetki

[zobacz](#)



Redukcja cellulitu
i ujędrnienie

[zobacz](#)



Drenaż
limfatyczny

[zobacz](#)

Lasery



Lasery do usuwania owłosienia

[zobacz](#)



Lasery do usuwania tatuażu/makijażu permanentnego peelinfg black dool

[zobacz](#)



Lasery do odmładzania skóry

[zobacz](#)



IPL

[zobacz](#)



Platformy laserowe 3w1

[zobacz](#)

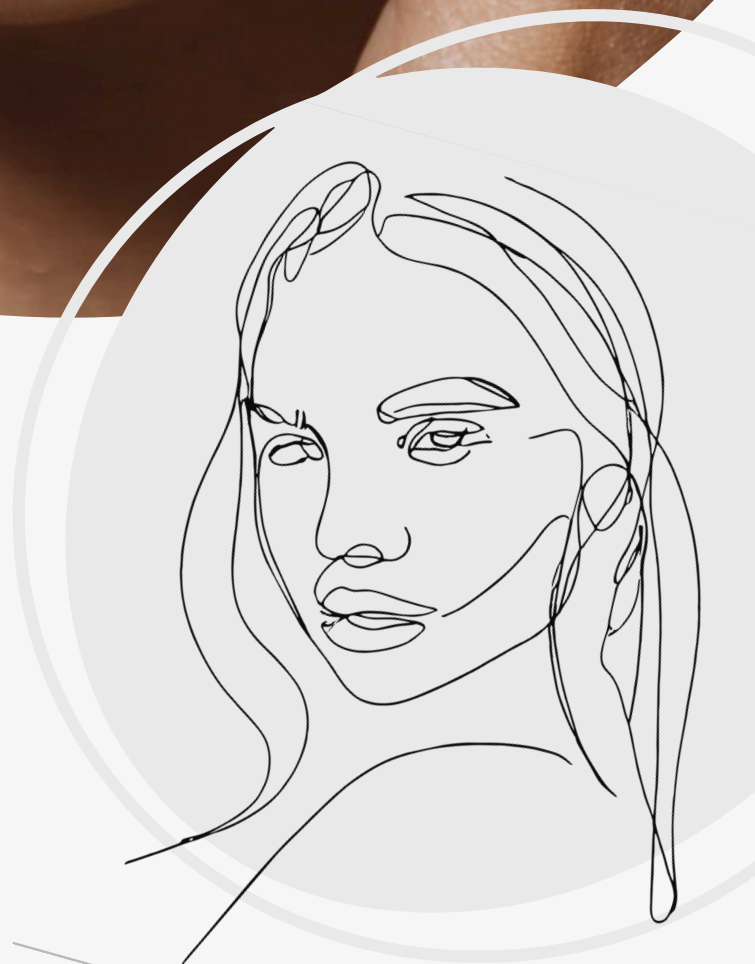
Kombajny kosmetyczne

[zobacz](#)





Urządzenia
do pielęgnacji
twarzy





Oczyszczanie
i złuszczenie

[Więcej](#)

Oczyszczanie i złuszczenie

Polderma Hydrogen

Oczyszczanie wodorowe



Bezpłatna dostawa



Bezpłatne szkolenie



Opis

Głównym efektem zabiegu jest idealnie oczyszczona, gładka, odświeżona i nawilżona skóra. Jej napięcie ulega zdecydowanej poprawie. Uaktywniają się procesy regeneracyjne. Efekty są widoczne od razu po zabiegu.

Z efektów zabiegu mogą korzystać osoby w każdym wieku, zarówno kobiety jak i mężczyźni. Przeznaczony do praktycznie każdej skóry – trądzikowej, naczynkowej, ekstremalnie wrażliwej i atopowej. Szczególnie polecany osobom chcącym neutralizować skutki starzenia, a także mieszkającym w dużych miastach, gdzie powietrze jest bardzo zanieczyszczone i negatywnie wpływa na stan skóry.

[Więcej](#)

Dla bezpieczeństwa używaj zgodnie
z instrukcją używania lub etykietą.

Oczyszczanie i złuszczenie

Hydrotec+

Oczyszczanie wodorowe



Bezpłatna dostawa



Bezpłatne szkolenie



Opis

Hydrotec+ to innowacyjne urządzenie bazujące na działaniu aktywnego wodoru. Aparat posiada dwie funkcje: oczyszczania wodorowego oraz hydrabrazji. Podstawą działania zabiegu jest aktywny wodór wytwarzany dzięki zastosowaniu wysokiej generatora wysokiej mocy – 160W. Hydrotec+ usuwa z wody tlen oraz niekorzystne jony chloru, siarki, fosforu i nasyca ją aktywnym wodorem wraz z jonami wapnia, magnezu i potasu. Aparatura Hydrotec+ wykorzystuje z powodzeniem biofizyczne właściwości aktywnego wodoru – będącego najsilniejszym antyoksydantem.

[Więcej](#)

Dla bezpieczeństwa używaj zgodnie
z instrukcją używania lub etykietą.

Oczyszczanie i złuszczenie

Hydrotec+ ultra

Oczyszczanie wodorowe,
hydrabrazja, efekt bohra,
infuzja tlenowa, oxybrazja



Bezpłatna dostawa



Bezpłatne szkolenie



Opis

Jedynе urządzenie do oczyszczania wodorowego przebadane przez Państwowy Instytut Badawczy "Instytut Biotechnologii Przemysłu Rolno-Spożywczeo im. Prof. Wacława Dąbrowskiego". Urządzenie do oczyszczania skóry, które łączy w sobie aż pięć zaawansowanych technologii pielęgnacyjnych, aby zapewnić Twojej skórze zdrowie, blask i młodość.

[Więcej](#)

Dla bezpieczeństwa używaj zgodnie
z instrukcją używania lub etykietą.

Oczyszczanie i złuszczenie

Glowskin

- Efekt Bohra
- Fala radiowa



Opis

Urządzenie Glowskin to przełomowa technologia łącząca w sobie dwie funkcje zabiegowe, dzięki czemu możemy uzyskać maksymalny efekt oraz poprawę wchłaniania składników pielęgnacyjnych.

Urządzenie wykorzystuje dwie technologie:

- Glowskin O+ Efekt Bohra
- Fale radiowe

[Więcej](#)

Dla bezpieczeństwa używaj zgodnie
z instrukcją używania lub etykietą.



Lifting
i ujędrnianie

[Więcej](#)

Lifting i ujędrnianie

Polderma RF frakcyjny

Fala radiowa mikroigłowa



Bezpłatna dostawa



Bezpłatne szkolenie



Opis

Zabieg fali radiowej mikroigłowej polega na wktuwaniu kilkudziesięciu igieł w strukturę skóry, przy jednoczesnym podgrzewaniu ich w momencie penetracji. Igły będącej częścią tzw. kartridża są tak naprawdę mikroelektrodami fali radiowej bipolarnej. Prąd o częstotliwości radiowej w urządzeniu Polderma przechodzi przez igły tylko w momencie ich wysuwu - dlatego też podczas zabiegu nie ma ryzyka poparzenia naskórka. Podczas zabiegu osiąga się spektakularny efekt wypełnienia tkanek.

[Więcej](#)

Dla bezpieczeństwa używaj zgodnie
z instrukcją używania lub etykietą.

Lifting i ujędrnianie

Polderma Frax RF frakcyjny

Fala radiowa mikroigłowa



Bezpłatna dostawa



Bezpłatne szkolenie



Opis

Jest to urządzenie nowej generacji wyposażone w szereg programów zabiegowych na twarz i ciało oraz tryb ustawień manualnych. Rączka zabiegowa posiada system vacuum oraz podświetlenie obszaru zabiegowego żółtym światłem terapeutycznym 570 nm.

[Więcej](#)

Dla bezpieczeństwa używaj zgodnie
z instrukcją używania lub etykietą.

Lifting i ujędrnianie

Decomedical ultraplus

Fala radiowa monopolarna i bipolarna



Bezpłatna dostawa



Bezpłatne szkolenie



Opis

Decofrequency Ultraplus M to zaawansowane technologicznie, profesjonalne urządzenie do radiofrekwencji przeznaczone dla medycyny estetycznej i salonów kosmetycznych, zdolne do generowania dwóch rodzajów fal elektromagnetycznych.

W leczonym obszarze zachodzi kontrolowana, stała i ciągła zmiana ładunków molekularnych, co prowadzi do ruchu elektrolitów wewnątrzkomórkowych. Fizjologiczny opór komórkowy wobec rotacyjnego ruchu elektrolitów (impedancja) powoduje wytwarzanie ciepła.

Wzrost krążenia podskórnego pozwala uzyskać pożądany efekt napięcia skóry (Tightening) w obszarze poddanym zabiegowi.

[Więcej](#)

Dla bezpieczeństwa używaj zgodnie
z instrukcją używania lub etykietą.



Zabiegi nawilżające
i dotleniające

[Więcej](#)

Zabiegi nawilżające i dotleniające

Polderma Infuzja tlenowa przenośna



Opis

Urządzenie do infuzji tlenowej, wykorzystujące czysty tlen do wtlaczania preparatów aktywnych do głębokich warstw skóry. Teraz w zminiaturyzowanej wersji mobilnej! Polderma oxygen infusion dostarcza tlen bez użycia butli tlenowej. Należy pamiętać, iż duża część tanich urządzeń do infuzji kosmetyków oparta jest na zwykłym kompresorze. Procentowa ilość tlenu wynosi w nich zaledwie 21%. W momencie kiedy tlen jest nośnikiem substancji czynnej, wyjątkowo istotne jest aby wartość tlenu była zbliżona maksymalnie do 100%.

[Więcej](#)

Dla bezpieczeństwa używaj zgodnie
z instrukcją używania lub etykietą.

Zabiegi nawilżające i dotleniające

Polderma Infuzja tlenowa II



Opis

Urządzenie wykorzystujące czysty tlen do włączania preparatów aktywnych do głębokich warstw skóry.

Przewaga nad konkurencją:

- maksymalna koncentracja tlenu: 96%,
- obudowa wykonana z tworzyw odpornych na ogień,
- jedno z najbardziej znanych modeli urządzeń do infuzji tlenowej w Polsce,
- aparat szeroko opisywany w prasie branżowej,
- aparat nie wymaga butli z tleniem.

[Więcej](#)

Dla bezpieczeństwa używaj zgodnie
z instrukcją używania lub etykietą.

Zabiegi nawilżające i dotleniające

Polderma Huracan

Infuzja tlenowa



Bezpłatna dostawa



Bezpłatne szkolenie



Opis

Innowacyjne urządzenie do infuzji tlenowej, wykorzystujące tlen do wtłaczania preparatów aktywnych do głębokich warstw skóry. Aparat zapewnia przepływ 10 litrów powietrza w ciągu jednej minuty.

Przewaga nad konkurencją

- Ciśnienie wyjściowe: 306Kpa,
- aparat nie wymaga butli z tleniem.

[Więcej](#)

Dla bezpieczeństwa używaj zgodnie
z instrukcją używania lub etykietą.

Zabiegi nawilżające i dotleniające

Polderma AirSpa

Infuzja tlenowa 10 BAR



Bezpłatna dostawa



Bezpłatne szkolenie



Opis

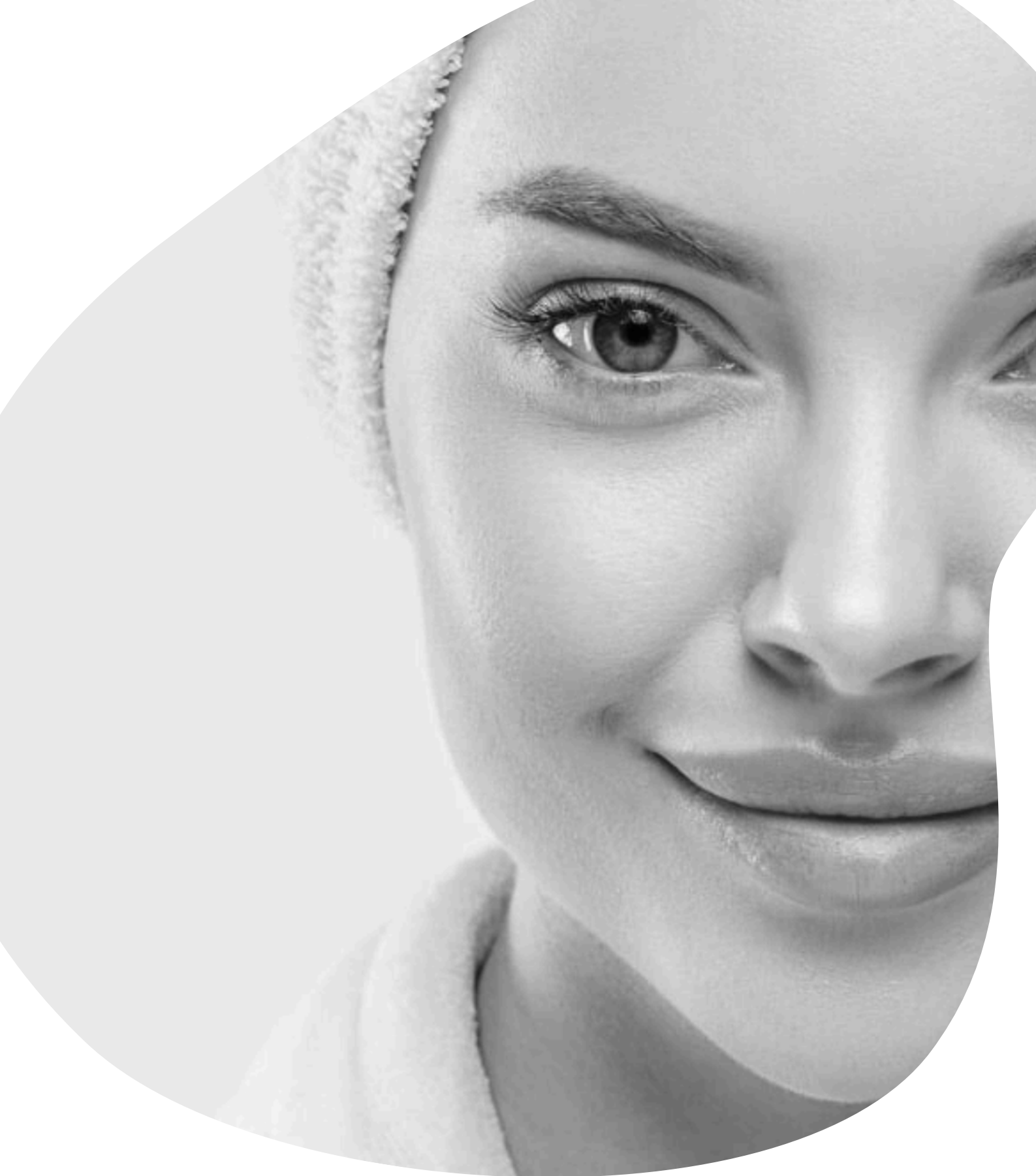
POLDERMA AIRSPA to zaawansowane urządzenie kosmetyczne, które łączy w sobie dwie niezwykle skuteczne technologie pielęgnacyjne: infuzję tlenową oraz oxybrazję. Dzięki wyjątkowej mocy ciśnienia 10 BAR, zapewnia intensywną regenerację, odświeżenie i nawilżenie skóry, sprawiając, że każdy zabieg staje się prawdziwym rytuałem piękna.

Zastosowanie:

- Oxybrazja (peeling wodno-tlenowy) – głębokie oczyszczenie i złuszczenie martwego naskórka za pomocą tlenu i soli fizjologicznej. Idealna opcja dla skór wrażliwych i problematycznych.
- Infuzja tlenowa – intensywne wprowadzanie składników aktywnych w głąb skóry, poprawiające jej nawilżenie, elastyczność i promienność.
- Mikromasaż tlenowy – stymulacja skóry czystym tlenem, poprawiająca jej dotlenienie i pobudzająca naturalne procesy regeneracyjne.
- Tlenoterapia twarzy – relaksująca maska tlenowa, która odżywia skórę i wspomaga jej rewitalizację.

[Więcej](#)

Dla bezpieczeństwa używaj zgodnie
z instrukcją używania lub etykietą.



Analiza
skóry

[Więcej](#)

Nati V3 + funkcja 3D

Analizer skóry



Opis

Za pomocą Nati możemy dokonać automatycznego pomiaru poszczególnych parametrów. Krótkie badanie pozwala ocenić stan skóry klienta aż na 8 poziomach: struktury skóry, poziomu jej natłuszczenia, złuszczenia i nawilżenia, wielkości porów oraz zmarszczek, zmian naczyniowych, a także przebarwień. Najważniejszy jednak jest fakt, że w tak prosty i intuicyjny sposób możesz dostarczyć swoim Klientom profesjonalny raport o stanie ich skóry! Jeśli więc prowadzisz salon kosmetyczny, ośrodek SPA, aptekę lub gabinet dermatologiczny, to urządzenie będzie idealne dla Ciebie i Twoich Klientów.

[Więcej](#)

Dla bezpieczeństwa używaj zgodnie
z instrukcją używania lub etykietą.

Spectra M9

Analizer skóry 3D



Opis

Analizer Spectra to innowacyjne urządzenie stworzone z myślą o kompleksowej ocenie stanu skóry twarzy. Wykorzystuje technologię obrazowania spektralnego RGB, UV, PL, łącząc ją z sztuczną inteligencją i analizą obrazu. Badanie zajmuje zaledwie 20 sekund. Skin Spectra Pro jest w stanie identyfikować 12 różnych problemów skóry dotyczących warstwy skórnej i naskórka, takie jak: przebarwienia, pory, wilgotność, struktura, zmarszczki itp. Urządzenie korzysta z trzech systemów oświetlenia, które zapewniają kompleksowy obraz skóry, umożliwiając jednocześnie inteligentną analizę przed i po zabiegu kosmetycznym.

[Więcej](#)

Dla bezpieczeństwa używaj zgodnie
z instrukcją używania lub etykietą.

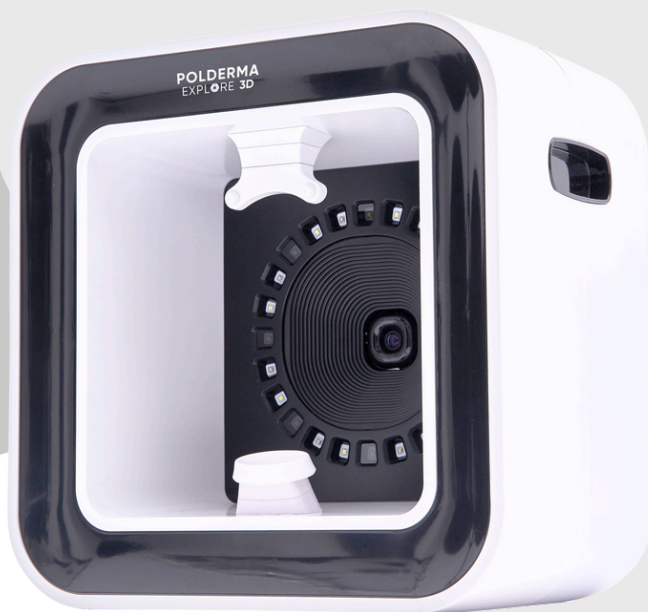
Analiza skóry

Polderma Explore 3D

Wielowymiarowy
analizer skóry 3D



Bezpłatna dostawa



Opis

Polderma Explore 3D to nowoczesny aparat służący do kompleksowej analizy skóry twarzy. Dzięki tej technologii specjaliści w dziedzinie kosmetologii i medycyny estetycznej mogą opracować bardziej ukierunkowane programy zabiegowe. Zaawansowana technologia 3D umożliwia powiększoną wizualizację dowolnej powierzchni skóry twarzy, dzięki której możliwa jest szczegółowa ocena analizowanego obszaru. Oprogramowanie umożliwia prowadzenie kartoteki klientów i zapisywanie wyników poszczególnych analiz.

[Więcej](#)

Dla bezpieczeństwa używaj zgodnie
z instrukcją używania lub etykietą.



Urządzenia
do pielęgnacji
ciała



Modelowanie
sylwetki

[Więcej](#)

Modelowanie sylwetki

Verrashaper3

RF + LED + Vacuum
endermomasażer



Bezpłatna dostawa



Bezpłatne szkolenie



Opis

Do zabiegu Verrashaper nie trzeba się przygotowywać – istotne jest aby po zabiegu wypić ok. 0,5 litra wody, aby pomóc organizmowi wydalić złogi tkanki tłuszczowej, toksyny oraz stymulować naturalny drenaż limfatyczny.

Po zabiegu mogą być widoczne drobne zasinienia i zaczerwienienie które znikają po kilku dniach.

Funkcje urządzenia:

- poprawa owalu twarzy,
- ujędrnienie skóry,
- modelowanie sylwetki,
- poprawa gęstości skóry,
- likwidacja zmarszczek,
- redukcja cellulitu.

[Więcej](#)

Dla bezpieczeństwa używaj zgodnie
z instrukcją używania lub etykietą.

Modelowanie sylwetki

Dermotec

Endermomasaż



Bezpłatna dostawa



Bezpłatne szkolenie



Opis

Masaż próżniowy to zabieg polegający na wykonywaniu masażu podciśnieniowego, którego głównym działaniem jest rozpad „zrazików” tłuszczowych i przywrócenie prawidłowego funkcjonowania naczyń włosowatych i limfatycznych w skórze. Jest odpowiednikiem masażu ręcznego, często stosowanego w fizykoterapii. Zabieg polegający na oddziaływaniu na skórę i podskórną tkankę łączną równocześnie stymulacji mechanicznej i podciśnienia. Głowica zabiegowa zasysa w podciśnieniu fałd skóry, który dodatkowo jest rozmasowywany przez zewnętrzne ruchome rolki głowicy. Rolki głowicy napędzane są poprzez energiczne ruchy terapeuty.

[Więcej](#)

Dla bezpieczeństwa używaj zgodnie
z instrukcją używania lub etykietą.

Modelowanie sylwetki

Silhouette

Endermomasażer
mobilny + RF



Bezpłatna dostawa



Bezpłatne szkolenie



Opis

Kompaktowe urządzenie łączące najnowocześniejsze technologie dla uzyskania najlepszych efektów zabiegowych. Urządzenie wyposażone jest w głowice do endermomasażu posiadające technologie fali radiowej oraz lipolaser. Zabieg z wykorzystaniem SILHOUETTE możemy wykonać na ciało jak i na twarz. Nowoczesna technologia urządzenia, pozwala na przeprowadzenie kompleksowej terapii próżniowej połączonej z działaniem samojezdnych rolek oraz fali radiowej bipolarnej. Użycie zimnego lasera diodowego zapewnia skuteczną walkę z cellulitem. Za bieg jest całkowicie nieinwazyjny, daje świetne efekty w walce ze skórą pomarańczową, przyspiesza metabolizm, zwiększa trofiki tkanek, oraz modeluje sylwetkę

[Więcej](#)

Dla bezpieczeństwa używaj zgodnie
z instrukcją używania lub etykietą.

Modelowanie sylwetki

Endermo-Shaper 360

Endermomasaż + RF
+ podczerwień



Bezpłatna dostawa



Bezpłatne szkolenie



Opis

Nowoczesne, kosmetyczne urządzenie do endermomasażu wykorzystujące cztery technologie w walce z cellulitem i brakiem jędrności:

1. RF rozgrzewa skórę, ujędrnia ją i czyni bardziej elastyczną.
2. Podciśnienie polepsza odprowadzanie limfy.
3. Mechaniczny masaż rolkowy wywołuje drenaż.
4. Światłoterapia LED stymuluje tkankę podskórną.
5. Podczerwień (IR) zwiększa dotlenienie tkanek, rozszerza naczynia krwionośne, przyspiesza metabolizm komórkowy.

[Więcej](#)

Dla bezpieczeństwa używaj zgodnie
z instrukcją używania lub etykietą.

Modelowanie sylwetki

Isol laboratorium modelowania sylwetki

Endermomasaż
+ ultradźwięki



Bezpłatna dostawa



Bezpłatne szkolenie



Opis

Marka ISOL to niekwestionowany lider produkcji nowoczesnych urządzeń kosmetycznych. Marka ta powstała w 1989 i od tamtego czasu nadaje styl i tempo rozwoju rynku kosmetologii w Europie.

Laboratorium ISOL to nie tylko urządzenie! to nowoczesna koncepcja zabiegowa opierające się na połączeniu skutecznych metod modelujących sylwetkę oraz dedykowanych kosmetyków zabiegowych ISOL. Aparat wraz z oryginalnymi preparatami zapewnia działanie zarówno redukujące, uelastyczniające jaki tonizujące. Dzięki aktywności lipolitycznej lasera niskoenergetycznego pozwala usunąć z tkanek zalegającą nadmiar wody.

[Więcej](#)

Dla bezpieczeństwa używaj zgodnie
z instrukcją używania lub etykietą.

Decomedical Endodermic

Endermomasaż rolkowy



Bezpłatna dostawa



Bezpłatne szkolenie



Opis

Urządzenie przeznaczone dla centrów urody, które wykonuje masaż endodermiczny poprzez ruchy kompresji i relaksacji. Mechaniczny masaż endodermalny polega na zabiegu tkanki łącznej podskórnej przy użyciu systemu podciśnieniowego, połączzonego z naciskiem wałków zamontowanych wewnątrz głowicy urządzenia.

Cele zabiegu:

Przeciwdziałanie niedoskonałościom skóry o wyglądzie „skórki pomarańczowej”, miejscowym złogom tłuszczu oraz wiotczeniu tkanek.

Cele zabiegów na twarz:

Estetyczny trening skóry w celu jej odnowy.

[Więcej](#)

Dla bezpieczeństwa używaj zgodnie
z instrukcją używania lub etykietą.

Modelowanie sylwetki

Polderma Apollo

Fala elektromagnetyczna EMS



Bezpłatna dostawa



Bezpłatne szkolenie



Opis

POLDERMA APOLLO, to bezinwazyjna metoda stymulacji mięśni głębokich. Elektroterapia zwiększa sprawność mięśni i poprawia ogólny wygląd sylwetki. Stymulacja skoncentrowanymi falami elektromagnetycznymi wywołuje intensywne skurcze mięśni, wpływając na wzrost jędrności muskulatury. Zabieg elektromagnetyczny jest zupełnie bezbolesny, ponieważ stymulacji podlegają tylko nerwy ruchowe, uruchamiając intensywną motorykę skurczu mięśni. Taka częstotliwość skurczu jest nieosiągalna nawet podczas intensywnego wysiłku fizycznego, pomijając wystąpienie zakwasów mięśni – po zabiegu pacjent może odczuwać jedynie zmęczenie.

[Więcej](#)

Dla bezpieczeństwa używaj zgodnie
z instrukcją używania lub etykietą.

EMS Storm 2+2

Fala elektromagnetyczna EMS



Bezpłatna dostawa



Bezpłatne szkolenie



Opis

EMS Storm to dosłownie huragan energii, która pozwoli Ci osiągnąć satysfakcjonujące wyniki treningowe wykorzystując nieinwazyjną technologię fali elektromagnetycznej. Przekonaj swoich klientów do wypróbowania zabiegu, który zapewni im doskonałą kondycję mięśni, wymarzoną sylwetkę – a twój salon wyróżni na lokalnym rynku.

W trakcie jednego zabiegu wywołuje tysiące silnych skurczy mięśni głębokich, skutkując wzrostem tkanki mięśniowej. Powoduje skurcze włókien mięśniowych o intensywności, której nie jesteśmy w stanie osiągnąć ćwicząc.

[Więcej](#)

Dla bezpieczeństwa używaj zgodnie
z instrukcją używania lub etykietą.

Crioqueen Scadi

Kriolipoliza z podgrzewaniem
wstępnym



Bezpłatna dostawa



Bezpłatne szkolenie



Opis

Zadaniem kriolipolizy jest niszczenie komórek tłuszczowych bez uszkodzenia sąsiednich tkanek. Cel zabiegu to przede wszystkim ochłodzenie komórek tłuszczowych, aby spowodować ich obumarcie. Do obszaru zabiegowego zostaje przyłożona specjalna głowica zasysająca tkanki. Chłodzenie komórek tłuszczowych powoduje ich rozpad. Efektem jest rozkład, którego produktem końcowym jest glicerol. Zostaje wychwycony przez wątrobę i przemieniany w glukozę. Następnym zjawiskiem jest krystalizacja lipidów. Zamrożone komórki są eliminowane i wydalane z organizmu, dzięki temu z tygodnia na tydzień po zabiegu grubość tkanki tłuszczowej maleje.

[Więcej](#)

Dla bezpieczeństwa używaj zgodnie
z instrukcją używania lub etykietą.

Modelowanie sylwetki

Melody V34 kriolipoliza modułowa

Krioterapia + podciśnienie + LED



Bezpłatna dostawa



Bezpłatne szkolenie



Opis

Zadaniem kriolipolizy jest niszczenie komórek tłuszczowych bez uszkodzania sąsiednich tkanek. Cel zabiegu to przede wszystkim ochłodzenie komórek tłuszczowych, aby spowodować ich obumarcie. Do obszaru zabiegowego zostaje przyłożona specjalna głowica zasysająca tkanki. Chłodzenie komórek tłuszczowych powoduje ich rozpad. Efektem jest rozkład, którego produktem końcowym jest glicerol. Zostaje wychwycony przez wątrobę i przemieniany w glukozę. Następnym zjawiskiem jest krystalizacja lipidów. Zamrożone komórki są eliminowane i wydalane z organizmu, dzięki temu z tygodnia na tydzień po zabiegu grubość tkanki tłuszczowej maleje.

[Więcej](#)

Dla bezpieczeństwa używaj zgodnie
z instrukcją używania lub etykietą.

Modelowanie sylwetki

Melody II Evolve krioterapia modułowa

Krioterapia + podciśnienie + LED



Bezpłatna dostawa



Bezpłatne szkolenie



Opis

Urządzenie samodzielnie dobiera parametry po ustaleniu grubości tkanki tłuszczowej za pomocą miernika (fałdomierza). Istnieje również możliwość regulacji oraz doboru parametrów w celu stworzenia własnego programu zabiegowego. Melody II pracuje w temperaturze do -10 stopni, zapewniając skuteczność wykonywanych zabiegów. Posiada również regulowaną próżnię, gwarantując wysoką precyzję wykonywanej kriolipolizy.

Urządzenie zostało zaprojektowane tak, aby było jak najbardziej komfortowe i bezpieczne dla pacjenta. W zestawie posiada aż 5 wymiennych nakładek dedykowanych różnym obszarom ciała, wykonanych z silikonu medycznego.

[Więcej](#)

Dla bezpieczeństwa używaj zgodnie
z instrukcją używania lub etykietą.



Redukcja cellulitu
i ujędrnianie

[Więcej](#)

Redukcja cellulitu i ujędrnianie

Italbeauty

Fala uderzeniowa



Bezpłatna dostawa



Bezpłatne szkolenie



Opis

Fala akustyczna to fala dźwiękowa o wysokiej energii, która jest jedną z najbardziej skutecznych metod stosowanych w modelowaniu sylwetki i redukcji cellulitu.

Rozchodząca się fala akustyczna prowadzi do powstania wibracji w tkance łącznej, która przyczynia się do mechanicznego rozbijania zwłóknień tkanki łącznej, które otaczają guzki cellulitu. Podczas zabiegu zostają uszkodzone błony komórkowe adipocytów, co przyczynia się do lipolizy, czyli śmierci komórek tłuszczowych. Zabieg gwarantuje nam szybkie i długotrwałe efekty, bezbolesność i nieinwazyjność.

[Więcej](#)

Dla bezpieczeństwa używaj zgodnie
z instrukcją używania lub etykietą.

Redukcja cellulitu i ujędrnianie

CM Athor

Innowacyjna
fala uderzeniowa



Bezpłatna dostawa



Bezpłatne szkolenie



Opis

Fala uderzeniowa to mechaniczne fale ciśnieniowe działające na tkankę. Terapia falami uderzeniowymi jest szeroko stosowana w redukcji cellulitu lub innych defektów estetycznych.

Jej głównym celem jest:

- Pobudzenie metabolizmu, poprzez lepsze krążenie krwi, z większą produkcją kolagenu, redukcję blizn oraz rozstępów.
- Relaksacja ciała, zabieg redukujący napięcie mięśniowe.
- Przywrócenie sprawności ruchowej, wspomaga regenerację po ciężkich kontuzjach.

Fala uderzeniowa to także świetna terapia w walce z cellulitem oraz miejscowym nadmiarem tkanki tłuszczowej.

[Więcej](#)

Dla bezpieczeństwa używaj zgodnie
z instrukcją używania lub etykietą.

Redukcja cellulitu i ujędrnianie

Fala radiowa monopolarna

SF CET RET 448KHZ



Opis

Fala radiowa monopolarna (RF) to zaawansowana technologia stosowana w kosmetyce, która wykorzystuje energię elektromagnetyczną do poprawy kondycji skóry i modelowania sylwetki. W odróżnieniu od innych typów fal radiowych, fala monopolarna działa na głębszych warstwach skóry, oferując skuteczne i długotrwałe rezultaty.

[Więcej](#)

Dla bezpieczeństwa używaj zgodnie z instrukcją używania lub etykietą.

Redukcja cellulitu i ujędrnianie

Italbeauty

Kosmetyczna fala radiowa
monopolarna



Bezpłatna dostawa



Bezpłatne szkolenie



Opis

Fale radiowe są rewolucyjną technologią wykorzystywaną w zabiegach pielęgnacyjnych twarzy i ciała. Wszechstronność zastosowania fal radiowych przekłada się na efektywne rezultaty prowadzonych terapii, takie jak niwelowanie zmarszczek czy przywrócenie elastyczności oraz młodego wyglądu skóry – zarówno na twarzy jak i na ciele.

Fale radiowe monopolarne wykorzystują działanie dwóch elektrod – biernej oraz czynnej. Elektroda czynna emituje promieniowanie o częstotliwości fal radiowych, które przez ciało dociera do elektrody biernej, umieszczonej przy pacjencie.

[Więcej](#)

Dla bezpieczeństwa używaj zgodnie
z instrukcją używania lub etykietą.

Redukcja cellulitu i ujędrnianie

Adipologie LFU



Bezpłatna dostawa



Bezpłatne szkolenie



Opis

Adipologie to technologia fali ultradźwiękowej o niskiej częstotliwości (tzw. LFU). Urządzenie przeznaczone jest do nieinwazyjnego usuwania tkanki tłuszczowej, cellulitu, ujędrnienia oraz zagęszczenia skóry. Zabieg wykonuje się na określonych obszarach tj. brzuch, uda, pośladki, ramiona, boczki oraz łydki.

[Więcej](#)

Dla bezpieczeństwa używaj zgodnie
z instrukcją używania lub etykietą.



Drenaż
limfatyczny

[Więcej](#)

Drenaż limfatyczny (presoterapia)

Isol

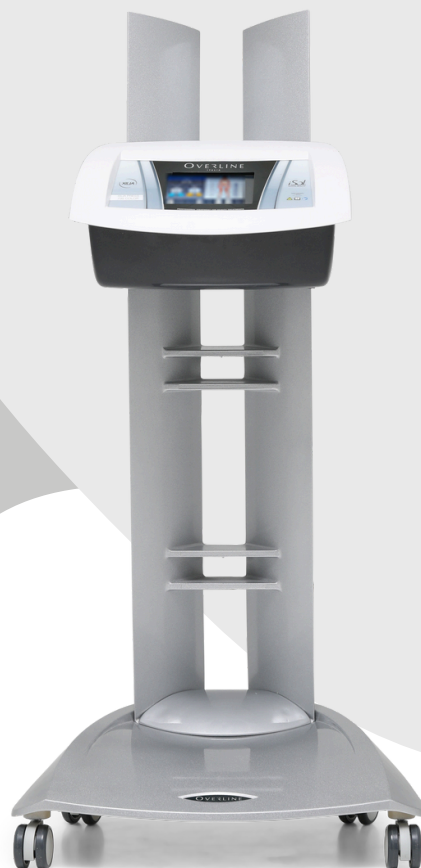
Urządzenie do presoterapii



Bezpłatna dostawa



Bezpłatne szkolenie



Opis

Presoterapia usprawnia krążenie krwi i limfy, wpływając na oczyszczenie i odżywienie całego organizmu. Obejmuje szereg ruchów wykonywanych w określonej kolejności i odpowiednim tempie, w celach pielęgnacyjnych i leczniczych. Stymuluje eliminację toksyn, zwiększa lipolizę na różnych poziomach tkanki łącznej, zmniejsza retencję wody poprzez uaktywnienie układu żylnego i limfatycznego, pobudza syntezę kolagenu. Presoterapia jest jedną z najważniejszych i najbardziej skutecznych form zwalczania cellulitu. Drenaż limfatyczny ISOL to gwarancja efektów zabiegowych i bezawaryjności.

[Więcej](#)

Dla bezpieczeństwa używaj zgodnie
z instrukcją używania lub etykietą.

Drenaż limfatyczny (presoterapia)

Termosalud Linfopress

Urządzenie do presoterapii



Bezpłatna dostawa



Bezpłatne szkolenie



Opis

Drenaż jest jednym z najpopularniejszych zabiegów stosowanych w celu pobudzenia krążenia krwi i limfy. Stymulacja określonych obszrów na ciele sprawia, że składniki odżywcze i tlen dostarczone są do wszystkich komórek. Zabieg usprawnia przepływ chłonki, dzięki czemu wspomaga leczenie cellulitu, likwiduje obrzęki, usuwa z organizmu zbędne produkty przemiany materii, a także ujędrnia i uelastycznia skórę.

[Więcej](#)

Dla bezpieczeństwa używaj zgodnie
z instrukcją używania lub etykietą.

Drenaż limfatyczny (presoterapia)

High Tech Exclusive line

Urządzenie do presoterapii



Bezpłatna dostawa



Opis

Urządzenie stosowane jest do wykonywania zabiegu presoterapii. Zabieg ten polega na umieszczeniu pacjenta w specjalnym kombinezonie, składającym się z komór stopniowo napełnianych powietrzem. Presoterapia stymuluje eliminację toksyn, zwiększa syntezę kolagenu oraz poprawia krążenie.

Zabieg presoterapii stosowany jest głównie w leczeniu układów: limfatycznego oraz krążenia. Jest to nowoczesna technologia oparta na wykonywaniu masażu uciskowego przy pomocy specjalnych rękawów, do których doprowadzane jest strumieniami sprężone powietrze

[Więcej](#)

Dla bezpieczeństwa używaj zgodnie
z instrukcją używania lub etykietą.



Lasery



Lasery do usuwania
owłosienia

[Więcej](#)

Lasery do usuwania owłosienia
(diodowe)

CM Nexus

Polski laser diodowy



Bezpłatna dostawa



Bezpłatne szkolenie



Opis

Główną i najważniejszą zaletą Nexusa jest jego technologia, która odpowiada za całość urządzenia - pod względem technicznym i utrzymania (czyli istotnie ważnej dla inwestora) dzięki której maszyna jest bezawaryjna, tańsza w utrzymaniu oraz bardziej ekonomiczna w przeliczeniu na ilość zabiegów wykonanych na jednej głowicy. Pod względem zabiegowym (ważna kwestia nie tylko dla inwestora ale przede wszystkim dla klienta) dzięki którym zabieg jest bardziej efektywny, szybszy i bezbolesny w porównaniu do innych urządzeń na rynku.

[Więcej](#)

Dla bezpieczeństwa używaj zgodnie
z instrukcją używania lub etykietą.

Lasery do usuwania owłosienia
(diodowe)

CM Nuximia

Polski laser diodowy



Bezpłatna dostawa



Bezpłatne szkolenie



Opis

Dzięki kolaboracji Venus-Beauty.pl z CMI S.A. z dumą prezentujemy Państwu pierwszy Polski laser SLD, który swoimi parametrami oraz nowinkami technologicznymi przewyższa większość obecnie oferowanych urządzeń do epilacji! Nuximia ma wszystkie funkcje o których można pomyśleć przy wyborze najlepszego dostępnego lasera w branży kosmetycznej. Innowacyjna technologia VCSEL i wysoka jakość połączone w jednym wyjątkowym urządzeniu. Działanie lasera zostało rozbudowane o system autodiagnostyki WIFI - Reactify.

[Więcej](#)

Dla bezpieczeństwa używaj zgodnie
z instrukcją używania lub etykietą.

Lasery do usuwania owłosienia
(diodowe)

Polderma A2

Laser diodowy



Bezpłatna dostawa



Bezpłatne szkolenie



Opis

Laser diodowy jest jedną z najnowocześniejszych i najbezpieczniejszych metod trwałego usuwania owłosienia. Zasada działania lasera diodowego bazuje na zjawisku selektywnej termolizy. Światło lasera pochłaniane jest wybiórczo przez melaninę zawartą we włosach, następnie zmienia się w energię ciepłą niszcząc struktury włosa odpowiedzialne za jego wzrost. Następuje destrukcja mieszki włosowego, jednocześnie tkanka go otaczająca zostaje nienaruszona.

[Więcej](#)

Dla bezpieczeństwa używaj zgodnie
z instrukcją używania lub etykietą.

Lasery do usuwania owłosienia
(diodowe)

Decomedical Decolaser

Laser diodowy



Bezpłatna dostawa



Bezpłatne szkolenie



Opis

Decolaser to innowacyjny i zaawansowany technologicznie laser diodowy 808 nm do szybkiej, skutecznej i bezpiecznej fotoepilacji.

Defokuszowany laser diodowy Decolaser emituje światło lasera 808 nm, umożliwiając stopniowo trwałe usuwanie owłosienia w zabiegach estetycznych. Dzięki wydajnemu systemowi chłodzenia urządzenie pozwala na sekwencje impulsów od 1 do 12 Hz, co umożliwia szybkie, bezbolesne zabiegi bez niepożądanych efektów.

[Więcej](#)

Dla bezpieczeństwa używaj zgodnie
z instrukcją używania lub etykietą.



Lasery do usuwania tatuażu,
makijażu permanentnego,
peeling black doll

[Więcej](#)

Lasery do usuwania tatuażu/makijażu
permanentnego, peelinfg black doll

Exeo ND YAG z końcówką pico



Bezpłatna dostawa



Bezpłatne szkolenie



Opis

Dzięki zastosowaniu ultrakrótkich impulsów energia światła lasera jest dostarczana do skóry w czasie najkrótszym z możliwych. Zabiegi laserem Exeo są bezpieczne, pozwalają uniknąć bolesnego przegrzania skóry, poparzeń czy ryzyka pozostawienia blizn.

Urządzenie ma szerokie zastosowanie terapeutyczne. Pozwala na skuteczne usunięcie tatuażu (w tym kolorowego), makijażu permanentnego, przebarwień, blizn i rozstępów.

Przy doborze odpowiedniego filtra laser działa również liftingująco – poprzez stymulowanie naturalnych procesów naprawczych i pobudzenie produkcji kolagenu i elastyny, wygładza zmarszczki, poprawia napięcie i gęstość skóry.

[Więcej](#)

Dla bezpieczeństwa używaj zgodnie
z instrukcją używania lub etykietą.

Lasery do usuwania tatuażu/makijażu
permanentnego, peelinfg black doll

Picoqueen Iris 750

Laser pikosekundowy
+soczewka frakcyjna



Bezpłatna dostawa



Bezpłatne szkolenie



Opis

Picoqueen Iris jest przedstawicielem najnowszych laserów ND YAG Pikosekundowych, które nie opierają się wyłącznie na działaniu wysokiej temperatury w celu spalania lub stopienia niechcianego barwnika lub melaniny. Zamiast gromadzić ciepło, Picoqueen dostarcza energię tak szybko (450ps), że drobne cząsteczki tworzące pigment lub barwniki tatuażu wibrują i rozbijają się bez spalania otaczających tkanek. Mniej ciepła oznacza mniejsze uszkodzenie tkanki i dyskomfort. Wykorzystując opatentowaną technologię soczewek skupiających, Picoqueen skutecznie przekształca energię lasera w delikatne fale ciśnienia, które aktywują sygnalizację komórkową, naturalne procesy komunikacyjne organizmu. Dzięki zastosowaniu końcówki z soczewką frakcyjną, laser doskonale radzi sobie z efektami starzenia się skóry.

[Więcej](#)

Dla bezpieczeństwa używaj zgodnie
z instrukcją używania lub etykietą.

Lasery do usuwania tatuażu/makijażu
permanentnego, peelinfg black doll

Torre Di Belleza

Laser pikosekundowy V11



Bezpłatna dostawa



Bezpłatne szkolenie



Opis

Laser PICO Nd Yag wykorzystuje technologię pikosekundowych impulsów. Zastosowanie ich sprawia, że zabieg jest bezpieczny, mniej bolesny oraz daje dużo szybsze efekty.

Laser wyposażony jest w cztery wymienne końcówki, w tym soczewkę frakcyjną oraz trzy końcówki o określonej długości fali:

- 1064nm przeznaczona do usuwania czerwonych i niebieskich pigmentów, znamion tj. znamię Oty czy Ostuda.
- 532nm przeznaczona do usuwania czerwonych i brązowych pigmentów, plam typu kawa z mlekiem, pieg,
- 1320nm przeznaczona do wykonywania peelingu węglowego „Black Doll”,
- soczewka frakcyjna przeznaczona do resurfacingu oraz usuwania białego tatuażu.

[Więcej](#)

Dla bezpieczeństwa używaj zgodnie
z instrukcją używania lub etykietą.



Lasery do odmładzania
skóry

[Więcej](#)

Lasery do odmładzania skóry

Thulia Advance

Laser tulowy 1927nm



Bezpłatna dostawa



Bezpłatne szkolenie



Opis

THULIA to nowoczesny laser tulowy z frakcyjnym skanerem, który emituje precyzyjną wiązkę o długości fali 1927 nm. Dzięki temu zabieg jest nie tylko skuteczny, ale także bezpieczny dla pacjentów.

Urządzenie oferuje trzy tryby pracy: ablacyjny, subablacyjny i nieablacyjny, co pozwala na zastąpienie kilku innych laserów i wykonywanie różnorodnych zabiegów na różnych głębokościach tkanek. Wysoka długość fali sprawia, że laser skutecznie oddziałuje zarówno na naskórek, jak i na górną warstwę skóry właściwej.

[Więcej](#)

Dla bezpieczeństwa używaj zgodnie
z instrukcją używania lub etykietą.

Lasery do odmładzania skóry

ClearBeam

Laser frakcyjny CO2

60W ablacyjny



Bezpłatna dostawa



Bezpłatne szkolenie



Opis

ClearBeam to zaawansowany laser frakcyjny CO2, stworzony specjalnie dla osób pragnących odzyskać młodzieńczą i promienną skórę. Nasze urządzenie łączy w sobie innowacyjne rozwiązania i precyzję, aby zapewnić Ci efekty, których pragniesz.

ClearBeam korzysta z technologii frakcyjnej CO2, która działa na zasadzie wysyłania wiązek laserowych o mikroskopijnej średnicy do głębszych warstw skóry. Dzięki temu możliwe jest precyzyjne usuwanie uszkodzonych tkanek, stymulacja produkcji kolagenu oraz pobudzenie naturalnej regeneracji skóry.

[Więcej](#)

Dla bezpieczeństwa używaj zgodnie
z instrukcją używania lub etykietą.

Lasery do odmładzania skóry

Refine III

Ablacyjny laser frakcyjny CO2



Bezpłatna dostawa



Bezpłatne szkolenie



Opis

Najnowocześniejsza technologia wykorzystywana w walce ze starzeniem skóry, bliznami i rozstępami. Urządzenie emituje wiązkę, która powoduje odparowanie naskórka oraz górnej warstwy skóry właściwej. Dochodzi do frakcyjnego przerwania ciągłości skóry.

Dzięki pobudzeniu naturalnych procesów regeneracji, po zakończeniu procesu gojenia widać wyraźne wygładzenie skóry, poprawę wyglądu blizn oraz wypełnienie rozstępów. Zachodzi również efekt liftingu i wyptyczenia zmarszczek, poprzez obkurczenie włókien kolagenowych.

[Więcej](#)

Dla bezpieczeństwa używaj zgodnie
z instrukcją używania lub etykietą.



IPL

[Więcej](#)

IPL

Torre Di Belleza

IPL, SHR



Bezpłatna dostawa



Bezpłatne szkolenie



Opis

Torre Di Belleza to urządzenie wykorzystujące zaawansowaną technologię, która łączy zalety intensywnego światła pulsacyjnego (IPL), prądu o częstotliwości radiowej (RF) w technologii E-light, oraz trybu SHR, zwiększając efektywność i bezpieczeństwo zabiegu.

[Więcej](#)

Dla bezpieczeństwa używaj zgodnie z instrukcją używania lub etykietą.

IPL

Decomedical Decolight

IPL,



Bezpłatna dostawa



Bezpłatne szkolenie



Opis

DECOLIGHT M – Profesjonalna pulsacyjna technologia świetlna do gabinetów medycznych
Decolight M to elektroniczne urządzenie wykorzystujące impulsowe światło do celów terapeutycznych, przeznaczone do leczenia hirsutyzmu, trądziku różowatego, teleangiektazji, dyschromii oraz blizn potrądzikowych. Zostało zaprojektowane z myślą o skutecznych i bezpiecznych zabiegach.

Dzięki zastosowaniu zasady selektywnej fototermolizy, wiązka światła jest precyzyjnie kierowana na określony cel (melaninę, wodę, oksyhemoglobinę), nie uszkadzając przy tym otaczających tkanek.

[Więcej](#)

Dla bezpieczeństwa używaj zgodnie
z instrukcją używania lub etykietą.



Platformy
laserowe

[Więcej](#)

Optima

System OPT SHR, ND YAG,
E-light, RF



Bezpłatna dostawa



Bezpłatne szkolenie



Opis

Rewolucyjne urządzenie łączące w sobie trzy skuteczne technologie:

laser SHR z systemem OPT, laser Q-SWITCH oraz bipolarną falę radiową.

Każda z nich oferuje nieco odmienne, ale uzupełniające się możliwości. Przywrócenie jędrności, redukcja małych zmarszczek, obkurczenie porów, zmniejszenie widoczności rumienia czy trwałe usunięcie owłosienia to tylko część z możliwości tego urządzenia.

[Więcej](#)

Dla bezpieczeństwa używaj zgodnie
z instrukcją używania lub etykietą.

Platformy laserowe 3w1

DermaPuls Epil 3w1

Laser diodowy, SHR/IPL
ND YAG



Bezpłatna dostawa



Bezpłatne szkolenie



Opis

Laser do epilacji jest urządzeniem stosowanym do usuwania niechcianego owłosienia z ciała lub twarzy za pomocą intensywnego, skoncentrowanego światła laserowego.

SHR to innowacyjna metoda depilacji, która wykorzystuje technologię IPL. Jest to bezpieczna, nieinwazyjna i skuteczna metoda usuwania owłosienia.

E-Light, z kolei, to połączenie technologii IPL i RF (Radio Frequency), czyli fal radiowych.

IPL to technologia, która wykorzystuje pulsujące światło o różnych długościach fal do leczenia różnych problemów skórnych, takich jak trądzik, zmarszczki, przebarwienia czy rumień.

Laser Nd:YAG to jedna z najskuteczniejszych metod usuwania tatuażu i makijażu permanentnego.

[Więcej](#)

Dla bezpieczeństwa używaj zgodnie
z instrukcją używania lub etykietą.

Platformy laserowe 3w1

Polderma Orpheus

Laser OPT



Bezpłatna dostawa



Bezpłatne szkolenie



Opis

POLDERMA ORPHEUS to odpowiedź na wszystkie dotychczasowe słabości i minusy platform wielofunkcyjnych. Dopracowany w każdym calu polski interface gwarantuje łatwy i zrozumiały dobór ustawień zabiegowych. Sprawdzone parametry urządzenia zapewniają skuteczność i znakomite efekty.

Urządzenie POLDERMA ORPHEUS to:

- połączenie trzech technologii w jednym urządzeniu,
- wykorzystanie wysokiej jakości LAMP oraz diod z UK,
- niskie koszty eksploatacji,
- intuicyjny, polski interface zabiegowy,
- niepowtarzalny design,
- szerokie spektrum zabiegów.

[Więcej](#)

Dla bezpieczeństwa używaj zgodnie
z instrukcją używania lub etykietą.

Platformy laserowe 3w1

Exeo Invinci 3w1

Laser diodowy do epilacji
+ ND YAG + E-light



Bezpłatna dostawa



Bezpłatne szkolenie



Opis

Urządzenie łączące w sobie 3 innowacyjne funkcje

- Laser diodowy 4 wiązki (755, 808, 904 1064nm)
- Laser Q-switched Nd Yag (1064nm/532nm)
- E-light IPL + Radiofrekwencja (420/510/560/585/640/690/755/1200nm)

Laser diodowy jest jedną z najnowocześniejszych i najbezpieczniejszych metod trwałego usuwania owłosienia. Zasada działania lasera diodowego bazuje na zjawisku selektywnej termolizy. Światło lasera pochłaniane jest wybiórczo przez melaninę zawartą we włosach, następnie zmienia się w energię cieplną niszcząc struktury włosa odpowiedzialne za jego wzrost. Następuje destrukcja mieszka włosowego, jednocześnie tkanka go otaczająca zostaje nienaruszona.

[Więcej](#)

Dla bezpieczeństwa używaj zgodnie
z instrukcją używania lub etykietą.



Kombajny
kosmetyczne

Kombajny kosmetyczne

iBeautyMate

Inteligentny, multifunkcyjny
kombajn kosmetyczny



Bezpłatna dostawa



Opis

iBeautyMate to nowoczesne, sprawdzone, zaawansowane urządzenie przeznaczone do użytku w salonach kosmetycznych oraz przez profesjonalistów oferujących wizyty domowe u klientów. Ten wysokiej klasy sprzęt produkcji europejskiej posiada wszystkie wymagane certyfikaty i atesty o naukowo potwierdzonej skuteczności działania. Pozwala on kosmetologom zwiększyć dochody, a klientom prywatnym cieszyć się profesjonalnymi zabiegami w domowym zaciszu.

iBeautyMate umożliwia wykonywanie zabiegów takich jak mikrodermabrazja, endermomasaż, masaż kinetyczny, oxybrazja, infuzja tlenowa, mezoterapia nanoigłowa czy światłoterapia LED. Oferuje również sprawdzone programy regeneracji, odmładzania skóry oraz redukcji cellulitu, opracowane na podstawie szeroko zakrojonych badań i testów.

W skrócie, iBeautyMate da Ci przewagę nad konkurencją i podniesie poziom oferowanych przez Ciebie usług.

[Więcej](#)

Dla bezpieczeństwa używaj zgodnie
z instrukcją używania lub etykietą.

Kombajny kosmetyczne

Ferri Megaderm

Kombajn kosmetyczny

11 funkcji



Bezpłatna dostawa



Bezpłatne szkolenie



Opis

Kompaktowych rozmiarów kombajn kosmetyczny zawierający 11 funkcji zabiegowych (w tym oxybrazję tlenową 10 Bar).

- oxybrazja tlenowa
- mikrodermabrazja diamentowa,
- peeling kawitacyjny,
- ultradźwięki,
- światłoterapia,
- jonoforeza,
- dermomasaż,
- mezoterapia bezigłowa,
- fale radiowe bipolarne,
- laser biostymulujący w głowicach fal radiowych.

Więcej

Dla bezpieczeństwa używaj zgodnie
z instrukcją używania lub etykietą.

Kombajny kosmetyczne

Ferri Multiderm

Kombajn kosmetyczny
8 funkcji



Bezpłatna dostawa



Bezpłatne szkolenie



Opis

- oxybrazja,
- mikrodermabrazja diamentowa,
- peeling kawitacyjny,
- ultradźwięki,
- światłoterapia,
- jonoforeza,
- dermomasaż,
- mezoterapia bezigłowa.

[Więcej](#)

Dla bezpieczeństwa używaj zgodnie
z instrukcją używania lub etykietą.

Kombajn kosmetyczny

20 funkcji



Bezpłatna dostawa



Bezpłatne szkolenie



Opis

- Peeling kawitacyjny,
- Sonoforeza,
- Ultradźwięki,
- Galwan,
- Jonoforeza,
- Elektrostymulacja prądem niskiej częstotliwości,
- Mezoterapia bezigłowa twarzy i ciała,
- Mezoterapia bezigłowa trychologiczna,
- Fale radiowe bipolarne na twarz,
- Fale radiowe bipolarne na ciało,
- Laser w głowicach fal radiowych,
- Laser w głowicach fal radiowych,
- Laser w głowicach fal radiowych,
- Mikrodermabrazja diamentowa,
- Światłoterapia LED kolor czerwony i niebieski,
- Oxybrazja – peeling wodno-tlenowy,
- Mezoterapia wodno tlenowa,
- Liposukcja ultradźwiękowa,
- Głowica infrared,
- Dermomasaż,
- Wejście na butlę z tlenem,
- Analizer skóry.

[Więcej](#)

Dla bezpieczeństwa używaj zgodnie z instrukcją używania lub etykietą.

Kombajn kosmetyczny

24 funkcje



Bezpłatna dostawa



Bezpłatne szkolenie



Opis

- Peeling kawitacyjny,
- Sonoforeza,
- Ultradźwięki,
- Galwan,
- Jonoforeza,
- Elektrostymulacja prądem niskiej częstotliwości,
- Mezoterapia bezigłowa twarzy i ciała,
- Mezoterapia bezigłowa trychologiczna,
- Fale radiowe bipolarne na twarz,
- Fale radiowe bipolarne na ciało,
- Laser w głowicach fal radiowych,
- Mikrodermabrazja diamentowa,
- Światłoterapia LED kolor czerwony i niebieski,
- Oxybrazja – peeling wodno-tlenowy,
- Mezoterapia wodno tlenowa,
- Mezoterapia mikroigłowa,
- Makijaż permanentny,
- Laser biostymulujący,
- Podciśnieniowy lifting z TENS,
- Liposukcja ultradźwiękowa,
- Głowica infrared,
- Dermomasaż,
- Wejście na butlę z tlenem,
- Analizer skóry.

[Więcej](#)

Dla bezpieczeństwa używaj zgodnie z instrukcją używania lub etykietą.